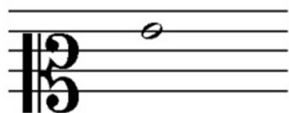


سرایش و تربیت شنوایی

نام نت روبرو چیست؟

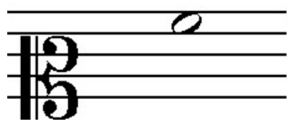


الف) ر ب**) سل ج) فا د) دو

کدام کلید برای نوشتن صداهای زیر (سوپرانو) مناسب تر است؟
الف**) کلید سل ب) کلید دو خط سوم ج) کلید فا خط سوم د) کلید فا خط چهارم

کلید باس نام کدام کلید است؟
الف) کلید سل ب) کلید دو خط سوم ج) کلید فا خط سوم د**) کلید فا خط چهارم

نام نت روبرو چیست؟



الف) دو ب) فا ج) می د**) لا

نام نت روبرو چیست؟



الف) دو ب) می ج**) سل د) سی

کلید دو خط چهارم چه نامیده می شود؟
الف) کلید آلتو ب) کلید باریتون ج) کلید متسو سوپرانو د**) کلید تنور

نام دیگر کلید سل چیست؟

**الف) کلید سوپرانو (ب) کلید باس (ج) کلید تنور (د) کلید باریتون

نام دیگر کلید فا خط چهارم چیست؟

الف) کلید سوپرانو ** (ب) کلید باس (ج) کلید تنور (د) کلید باریتون

نام دیگر کلید دو خط دوم چیست؟

الف) کلید آلتو (ب) کلید تنور (ج) کلید متسو سوپرانو ** (د) کلید باریتون

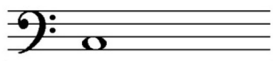
نام دیگر کلید دو خط سوم چیست؟

**الف) کلید آلتو (ب) کلید تنور (ج) کلید متسو سوپرانو (د) کلید باریتون

نام دیگر کلید دو خط چهارم چیست؟

الف) کلید آلتو ** (ب) کلید تنور (ج) کلید متسو سوپرانو (د) کلید باریتون

نام نت روبرو چیست؟



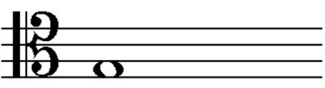
الف) فا (ب) لا ** (ج) دو (د) می

نام نت روبرو چیست؟



الف) می (ب) لا (ج) فا ** (د) دو

نام نت روبرو چیست؟



الف) ر (ب) سل ** (ج) فا (د) می

در کدام گزینه ترتیب کلید ها از بم به زیر صحیح است؟

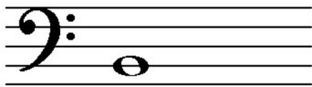
**الف) فا خط سوم - دو خط سوم - سل

ب) دو خط دوم - دو خط چهارم - فا خط چهارم

ج) سل - دو خط سوم - دو خط دوم

د) فا خط سوم - فا خط چهارم - دو خط چهارم

نام نت روبرو چیست؟



الف) فا ب) سل ج) لا **د) سی

در میزان $\frac{3}{4}$ ساده نت سیاه چند ضرب محاسبه می گردد؟

**الف) یک ضرب ب) دو ضرب ج) سه ضرب د) چهار ضرب

در میزان $\frac{4}{4}$ نت سیاه چند ضرب محاسبه می گردد؟

**الف) یک ضرب ب) دو ضرب ج) سه ضرب د) چهار ضرب

در میزان $\frac{4}{4}$ نت سفید چند ضرب محاسبه می گردد؟

الف) یک ضرب **ب) دو ضرب ج) سه ضرب د) چهار ضرب

در میزان $\frac{6}{8}$ هر سیاه نقطه دار چند ضرب محاسبه می گردد؟

الف) نیم ضرب **ب) یک ضرب ج) یک و نیم ضرب د) سه ضرب

در میزان $\frac{6}{8}$ نت سیاه چند ضرب محاسبه می گردد؟

الف) یک ضرب ب) نیم ضرب **ج) دو سوم ضرب د) یک سوم ضرب

در میزان $\frac{3}{4}$ ترکیبی هر ضرب معادل چیست؟

الف) سیاه ب) سیاه نقطه دار ج) سفید **د) سفید نقطه دار

میزان 8 چگونه میزانی است؟

الف) میزان ساده **ب) میزان ترکیبی ج) میزان مختلط د) میزان لنگ

فاصله میان ((دو)) تا ((سل دیز)) کدام است؟

الف) چهارم دست ب) پنجم درست **ج) پنجم افزوده د) چهارم کاسته

فاصله بین ((می)) تا ((لابمل)) کدام است؟

الف) چهارم درست **ب) چهارم کاسته ج) چهارم افزوده د) پنجم افزوده

کدام فاصله، افزوده به شمار می آید؟

الف) سی - فا دیز ب) می - سی بمل **ج) می - لا دیز د) می - لا بمل

کدام فاصله، کاسته است؟

الف) می - سی ب) سی - می ج) فا - سی **د) سی - فا

کدام نت، معادل آنارمونیک ((سل دیز)) می باشد؟

الف) سل بمل ب) لا دیز **ج) لا بمل د) فا دو بل دیز

کدام فاصله، دیاتونیک است؟

الف) دو- دو دیز ب) دو- دو بمل **ج) دو- ر دیز د) ر- ر بمل

کدام فاصله، کروماتیک است؟

الف) دو- ر ب) دو - سی **ج) دو- دو دیز د) دو - ر بمل

معکوس فاصله سوم کوچک کدام است؟

الف) سوم بزرگ **ب) ششم بزرگ ج) پنجم کاسته د) ششم کوچک

معکوس فاصله دوم بزرگ کدام است؟

الف) دوم کوچک ب) دوم افزوده **ج) هفتم کوچک د) هفتم بزرگ

معکوس فاصله پنجم کاسته کدام است؟

الف) پنجم افزوده **ب) چهارم افزوده ج) پنجم افزوده تر د) چهارم درست

معکوس فاصله ششم کاسته کدام است؟

الف) هفتم کاسته (ب) ششم افزوده (** ج) سوم افزوده (د) سوم بزرگ

کدامیک از فواصل زیر، هفتم کاسته می باشند؟

الف) می - دو دیز (ب) سل - ر بمل (ج) فا - سی بمل (** د) می - ر بمل

اگر از نت ((فا)) یک فاصله ششم کاسته بالا برویم، به چه نتی خواهیم رسید؟

الف) دو (ب) ر (ج) ربمل (** د) ر دو بل بمل

اگر از نت ((می)) یک فاصله پنجم کاسته پایین برویم به چه نتی خواهیم رسید؟

الف) لا (ب) لا بمل (** ج) لا دیز (د) سی بمل

فاصله شانزدهم بزرگ، چه فاصله ای است؟

الف) سوم کوچک (ب) چهارم درست (ج) سوم بزرگ (** د) دوم بزرگ

فاصله بیست و پنجم درست، چه فاصله ای است؟

الف) سوم بزرگ (ب) چهارم افزوده (** ج) چهارم درست (د) پنجم درست

اگر از نت ((سل)) یک فاصله هجدهم افزوده بالا برویم به چه نتی خواهیم رسید؟

الف) دو (** ب) دو دیز (ج) ر بمل (د) ر

اگر از نت ((می بمل)) یک فاصله ششم بزرگ پایین برویم، به چه نتی خواهیم رسید؟

الف) سل (ب) سل دیز (ج) لا دیز (** د) سل بمل

اگر از نت ((فا)) یک فاصله هفتم کاسته پایین برویم، به چه نتی خواهیم رسید؟

الف) سل (ب) لا دیز (ج) لا (** د) سل دیز

هر دانگ (تتراکورد)، چه فاصله ای را تشکیل می دهد؟

(** الف) چهارم درست (ب) پنجم درست (ج) چهارم کاسته (د) پنجم افزوده

در هر گام، فاصله بین دو دانگ چه فاصله ای است؟

الف) نیم پرده کروماتیک (ب) نیم پرده دیاتونیک (ج) یک پرده کروماتیک (** د) یک پرده

دیاتونیک

هر گام از چند دانگ تشکیل شده است؟

الف) یک دانگ (** ب) دو دانگ (ج) سه دانگ (د) چهار دانگ

از ((ر دو بل دیز)) تا ((سل دو بل دیز)) چه فاصله ای را تشکیل می دهد؟
 **الف) چهارم درست (ب) پنجم درست (ج) چهارم افزوده (د) چهارم کاسته

علامت ((دیز)) چه تغییر روی نت اعمال می کند؟

**الف) نیم پرده کروماتیک بالا می برد (ب) نیم پرده کروماتیک پایین می برد
 (ج) نیم پرده دیاتونیک بالا می برد (د) نیم پرده دیاتونیک پایین می برد

علامت ((بمل)) چه تغییر روی نت اعمال می کند؟

الف) نیم پرده کروماتیک بالا می برد ** (ب) نیم پرده کروماتیک پایین می برد
 (ج) نیم پرده دیاتونیک بالا می برد (د) نیم پرده دیاتونیک پایین می برد

میزان ⁶ ترکیبی، میزان چند ضربی است؟

الف) دو ضربی ** (ب) سه ضربی (ج) چهار ضربی (د) شش ضربی

نت سفید نقطه دار معادل چند نت چنگ است؟

الف) سه چنگ (ب) سه دولاچنگ (ج) شش دولاچنگ ** (د) دوازده دولاچنگ

نت سیاه نقطه دار معادل کدامیک از گزینه های زیر است؟

الف) دو سیاه (ب) دو چنگ (ج) سه سیاه ** (د) سه چنگ

کدام میزان نما برای عبارت روبرو مناسب است؟



الف) ۲ (ب) ۳ (ج) ۴ ** (د) ۶
 ۴ ۳ ۴ ۶ ۸

الف) ۲ (ب) ۴ ۸ (ج) ۴ ۶ (د) ۸ ۶

فاصله میان ((دو)) تا ((سل دیز)) کدام است؟

الف) چهارم دست (ب) پنجم درست **ج) پنجم افزوده (د) چهارم کاسته

فاصله بین ((می)) تا ((لابمل)) کدام است؟

الف) چهارم درست **ب) چهارم کاسته (ج) چهارم افزوده (د) پنجم افزوده

کدام فاصله، افزوده به شمار می آید؟

الف) سی - فا دیز (ب) می - سی بمل **ج) می - لا دیز (د) می - لا بمل

کدام فاصله، کاسته است؟

الف) می - سی (ب) سی - می (ج) فا - سی **د) سی - فا

کدام نت، معادل آنارمونیک ((سل دیز)) می باشد؟

الف) سل بمل (ب) لا دیز **ج) لا بمل (د) فا دو بل دیز

کدام فاصله، دیاتونیک است؟

الف) دو- دو دیز (ب) دو- دو بمل **ج) دو- ر دیز (د) ر- ر بمل

کدام فاصله، کروماتیک است؟

الف) دو- ر (ب) دو - سی **ج) دو- دو دیز (د) دو - ر بمل

معکوس فاصله سوم کوچک کدام است؟

الف) سوم بزرگ **ب) ششم بزرگ (ج) پنجم کاسته (د) ششم کوچک

معکوس فاصله دوم بزرگ کدام است؟

الف) دوم کوچک (ب) دوم افزوده **ج) هفتم کوچک (د) هفتم بزرگ

معکوس فاصله پنجم کاسته کدام است؟

الف) پنجم افزوده **ب) چهارم افزوده (ج) پنجم افزوده تر (د) چهارم درست

معکوس فاصله ششم کاسته کدام است؟
الف) هفتم کاسته (ب) ششم افزوده ** (ج) سوم افزوده (د) سوم بزرگ

کدامیک از فواصل زیر، هفتم کاسته می باشند؟
الف) می - دو دیز (ب) سل - ر بمل (ج) فا - سی بمل ** (د) می - ر بمل

اگر از نت ((فا)) یک فاصله ششم کاسته بالا برویم، به چه نتی خواهیم رسید؟
الف) دو (ب) ر (ج) ربمل ** (د) ر دو بمل

اگر از نت ((می)) یک فاصله پنجم کاسته پایین برویم به چه نتی خواهیم رسید؟
الف) لا (ب) لا بمل ** (ج) لا دیز (د) سی بمل

فاصله شانزدهم بزرگ، چه فاصله ای است؟
الف) سوم کوچک (ب) چهارم درست (ج) سوم بزرگ ** (د) دوم بزرگ

فاصله بیست و پنجم درست، چه فاصله ای است؟
الف) سوم بزرگ (ب) چهارم افزوده ** (ج) چهارم درست (د) پنجم درست

اگر از نت ((سل)) یک فاصله هجدهم افزوده بالا برویم به چه نتی خواهیم رسید؟
الف) دو ** (ب) دو دیز (ج) ر بمل (د) ر

اگر از نت ((می بمل)) یک فاصله ششم بزرگ پایین برویم، به چه نتی خواهیم رسید؟
الف) سل (ب) سل دیز (ج) لا دیز ** (د) سل بمل

اگر از نت ((فا)) یک فاصله هفتم کاسته پایین برویم، به چه نتی خواهیم رسید؟
الف) سل (ب) لا دیز (ج) لا ** (د) سل دیز

هر دانگ (تتراکورد)، چه فاصله ای را تشکیل می دهد؟
** الف) چهارم درست (ب) پنجم درست (ج) چهارم کاسته (د) پنجم افزوده

در هر گام، فاصله بین دو دانگ چه فاصله ای است؟
الف) نیم پرده کروماتیک (ب) نیم پرده دیاتونیک (ج) یک پرده کروماتیک ** (د) یک پرده دیاتونیک

هر گام از چند دانگ تشکیل شده است؟

الف) یک دانگ **ب) دو دانگ ج) سه دانگ د) چهار دانگ

از ((ر دوئل دیز)) تا ((سل دوئل دیز)) چه فاصله ای را تشکیل می دهد؟
**الف) چهارم درست ب) پنجم درست ج) چهارم افزوده د) چهارم کاسته

علامت ((دیز)) چه تغییر روی نت اعمال می کند؟

**الف) نیم پرده کروماتیک بالا می برد
ب) نیم پرده کروماتیک پایین می برد
ج) نیم پرده دیاتونیک بالا می برد
د) نیم پرده دیاتونیک پایین می برد

علامت ((بمل)) چه تغییر روی نت اعمال می کند؟

الف) نیم پرده کروماتیک بالا می برد
**ب) نیم پرده کروماتیک پایین می برد
ج) نیم پرده دیاتونیک بالا می برد
د) نیم پرده دیاتونیک پایین می برد

منظور از تند (TEMPO) چیست؟

الف) تعداد ضرب اجرا شده در یک دقیقه
ب) تند و کندی قطعه
ج) میزان نمای قطعه
**د) گزینه ۱ و ۲

کدام ویژگی، مشخصه اصوات موسیقایی است؟

الف) زیر و بمی
ب) شدت صوت
ج) ارزش زمانی
**د) همه موارد

آنارمونیک (مترادف) نت دو دیز، کدام است؟

الف) ر دیز ب) می بمل
**ج) ر بمل د) سی

آنارمونیک (مترادف) نت سی کدام است؟

الف) سی بمل
**ب) دو بمل
ج) لا دیز
د) سی دیز

آنارمونیک نت سل کدام است؟

الف) لا دو بل دیز **ب) لا دو بل بمل ج) فا دو بل دیز **د) گزینه ب و ج

منظور از اکتاو چیست؟

**الف) فاصله هشتم بین دو نت ب) فاصله بین دو نت

ج) مجموع هشت نت پشت سر هم د) دو نت هم نام

کدام گزینه با تندا (تمپو) ی قطعه در ارتباط است؟

الف) میزان نما ب) تعداد ضرب در میزان **ج) تعداد ضرب در دقیقه د) ریتم

تعریف گام کدام است؟

الف) توالی نتها ب) ردیف نظم و نا منظم نتها

**ج) ردیف منظم نتها در محدوده اکتاو د) هفت نتهای پشت سر هم

فواصل چهار و پنجم، کدام کیفیت را به خود نمی گیرند؟

الف) درست ب) افزوده **ج) کوچک د) کاسته

جابجایی ضرب قوی و ضعیف در موسیقی سبب ایجاد می گردد.

الف) ضد ضرب **ب) سنکوپ ج) آکسان د) سکوت

هرگاه جای ضرب قوی، سکوت قرار گیرد رخ می دهد.

** الف) ضد ضرب (ب) سنکوپ (ج) آکسان (د) سکوت

در میزانهای ساده واحد ضرب به طور طبیعی قابل تقسیم به ... قسمت مساوی می باشد

** الف) دو (ب) سه (ج) هیچکدام (د) گزینه ۱ و ۲

در میزانهای ترکیبی واحد ضرب به طور طبیعی قابل تقسیم به ... قسمت مساوی می باشد

الف) دو ** ب) سه (ج) هیچکدام (د) گزینه ۱ و ۲

نت های آنارمونیک به چه انتهایی اطلاق می شود؟

الف) انتهای هم صدا و همنام ** ب) هم صدا و غیر همنام

ج) همنام و غیر هم صدا (د) غیر هم نام و غیر همصدا

فاصله درجه اول تا سوم گام ماژور چقدر است؟

الف) سوم کوچک ** ب) سوم بزرگ (ج) چهارم درست (د) دوم بزرگ

فاصله درجه اول تا سوم گام مینور چقدر است؟

** الف) سوم کوچک (ب) سوم بزرگ (ج) چهارم درست (د) دوم بزرگ

فاصله درجه اول تا چهارم گام ماژور چقدر است؟

الف) سوم کوچک (ب) سوم بزرگ **ج) چهارم درست (د) دوم بزرگ

فاصله درجه اول تا چهارم گام مینور چقدر است؟

الف) سوم کوچک (ب) سوم بزرگ **ج) چهارم درست (د) دوم بزرگ

فاصله درجه اول تا پنجم گام ماژور چقدر است؟

الف) سوم کوچک (ب) سوم بزرگ (ج) چهارم درست **د) پنجم درست

فاصله درجه اول تا پنجم گام مینور چقدر است؟

الف) سوم کوچک (ب) سوم بزرگ (ج) چهارم درست **د) پنجم درست

یک اکتاو چند پرده است؟

الف) ۶ پرده (ب) ۵/۵ پرده **ج) ۶ پرده (د) هشت پرده

اگر درجه هفتم گام مینور تئوریک (طبیعی) نیم پرده کروماتیک بالا برود، چه گامی حاصل می شود؟

الف) مینور ملودیک **ب) مینور هارمونیک (ج) ماژور (د) مینور تئوریک

مینور نسبی هر گام ماژور از کدام درجه گام ماژور شروع می گردد؟

الف) درجه پنجم **ب) درجه ششم (ج) درجه سوم (د) درجه هفتم

تریوله چنگ، معادل چه نتی است؟

الف) یک سفید ب) سیاه نقطه دار **ج) یک سیاه د) سفید نقطه دار

در تونالیتة ((دوماژور)) گرایش نت ((سی)) به کدام نت است؟

**الف) دو ب) می ج) سل د) لا

در تونالیتة ((سل ماژور)) گرایش نت ((فادیز)) به کدام نت است؟

الف) دو ب) می **ج) سل د) سی

در تونالیتة ((سی ماژور)) درجه دومینانت کدام نت است؟

الف) می **ب) فادیز ج) ر دیز د) سی

تغییر مد در یک قطعه را چه می نامند؟

الف) ترانسپوزیون ب) ماژوریشن **ج) مدولاسیون د) تونالیتة

کدام نت با ((لادیز)) آنارمونیک است؟

الف) لابل ب) سل بمل ج) سل دیز **د) سی بمل

کدام نت با ((فا دیز)) نیم پرده کروماتیک فاصله دارد؟

الف) سل بمل **ب) فا ج) سل دیز د) فا بمل

کدام فاصله نا مطبوع‌تر است؟

الف) اکتاو (ب) ششم بزرگ (ج) پنجم درست ** (د) پنجم افزوده

کدام فاصله نا مطبوع‌تر است؟

** الف) هفتم بزرگ (ب) ششم بزرگ (ج) پنجم درست (د) سوم کوچک

مطبوع‌ترین فاصله کدام است؟

الف) پنجم درست ** (ب) اکتاو (ج) سوم کوچک (د) سوم بزرگ