

همنوازی ساز جهانی

هر چقدر قطر لوله صوتی کمتر باشد صدای حاصل از آن خواهد بود.
الف) بم تر **ب) زیرتر ج) قوی تر د) ضعیف تر

هر چقدر طول سیم بلند تر باشد صدای حاصل از آن خواهد بود.
**الف) بم تر ب) زیرتر ج) قوی تر د) ضعیف تر

اگر دامنه یک موج صوتی کم شود، صدای حاصل از آن می شود.
الف) بم تر ب) زیرتر ج) قوی تر **د) ضعیف تر

کدامیک از مشخصه های زیر موجب تشخیص صدای ویولن از فلوت می گردد؟
الف) دیرند **ب) رنگ صوتی ج) دینامیک د) زیر و بمی صدا

اگر طول یک سیم با ثابت ماندن مشخصه های دیگر آن نصف شود، فرکانس چه تغییری میکند؟
الف) ثابت می ماند ب) نصف میشود **ج) دو برابر می شود د) چهار برابر می شود

هر چه طول لوله صوتی بلندتر باشد صدای آن می شود.
الف) زیر تر **ب) بم تر ج) قوی تر د) ضعیف تر

کدامیک از ویژگیهای اصوات موسیقی به شمار نمی آید؟
الف) شدت ب) زیر و بمی ج) رنگ صوتی **د) دامنه

هر چه قطر یک سیم کمتر باشد صدای آن است.
**الف) زیرتر ب) بم تر ج) قوی تر د) ضعیف تر

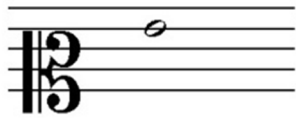
اگر طول یک سیم را با ثابت ماندن دیگر مشخصات آن چهار برابر کنیم، چه تغییری در فرکانس (بسامه) آن حاصل می گردد؟
**الف) یک چهارم می شود ب) نصف می شود ج) دو برابر می شود د) چهار برابر می شود

اگر بسامد (فرکانس) نت ((لا)) ۴۴۰ هرتز باشد، بسامد نت ((لا)) که یک اکتاو از آن بالاتر است چقدر است؟

الف) ۱۱۰ هرتز ب) ۲۲۰ هرتز ج) ۴۴۰ هرتز د**) ۸۸۰ هرتز

اگر طول یک سیم را سه برابر کنیم چه تغییری در بسامد آن حاصل می‌گردد؟
 الف) دو برابر می‌شود ب) نصف می‌شود ج) سه برابر می‌شود د**) یک سوم می‌شود

نام نت روبرو چیست؟

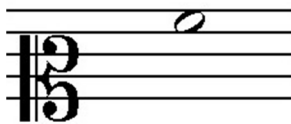


الف) ر ب**) سل ج) فا د) دو

کدام کلید برای نوشتن صداهای زیر (سوپرانو) مناسب تر است؟
 **) الف) کلید سل ب) کلید دو خط سوم ج) کلید فا خط سوم د) کلید فا خط چهارم

کلید باس نام کدام کلید است؟
 الف) کلید سل ب) کلید دو خط سوم ج) کلید فا خط سوم د**) کلید فا خط چهارم

نام نت روبرو چیست؟



الف) دو ب) فا ج) می د**) لا

نام نت روبرو چیست؟



الف) دو ب) می ج**) سل د) سی

کلید دو خط چهارم چه نامیده می شود؟

الف) کلید آلتو ب) کلید باریتون ج) کلید متسو سوپرانو د)** کلید تنور

نام دیگر کلید سل چیست؟

**الف) کلید سوپرانو ب) کلید باس ج) کلید تنور د) کلید باریتون

نام دیگر کلید فا خط چهارم چیست؟

الف) کلید سوپرانو ** ب) کلید باس ج) کلید تنور د) کلید باریتون

نام دیگر کلید دو خط دوم چیست؟

الف) کلید آلتو ب) کلید تنور ج) کلید متسو سوپرانو د) ** کلید باریتون

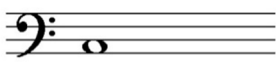
نام دیگر کلید دو خط سوم چیست؟

**الف) کلید آلتو ب) کلید تنور ج) کلید متسو سوپرانو د) کلید باریتون

نام دیگر کلید دو خط چهارم چیست؟

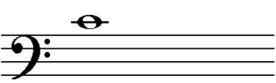
الف) کلید آلتو ** ب) کلید تنور ج) کلید متسو سوپرانو د) کلید باریتون

نام نت روبرو چیست؟



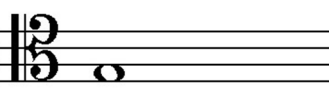
الف) فا ب) لا ** ج) دو د) می

نام نت روبرو چیست؟



الف) می ب) لا ج) فا د)** دو

نام نت روبرو چیست؟



الف) ر ** ب) سل ج) فا د) می

در کدام گزینه ترتیب کلید ها از بم به زیر صحیح است؟

**الف) فا خط سوم - دو خط سوم - سل

ب) دو خط دوم - دو خط چهارم - فا خط چهارم

ج) سل - دو خط سوم - دو خط دوم

د) فا خط سوم - فا خط چهارم - دو خط چهارم

نام نت روبرو چیست؟



الف) فا ب) سل ج) لا **د) سی

برای نت نویسی ساز گیتار از کدام کلید استفاده می شود؟

**الف) کلید سل ب) کلید فا ج) کلید دو خط سوم د) کلید دو خط چهارم

برای نت نویسی ساز ویولن از کدام کلید استفاده می گردد؟

**الف) کلید سل ب) کلید فا ج) کلید دو خط سوم د) کلید دو خط چهارم

برای نت نویسی کدام ساز از حامل مضاعف استفاده می گردد؟

الف) گیتار ب) سنتور **ج) پیانو د) فلوت

برای نواختن کدام ساز از آرشه استفاده می گردد:

الف) تار ب) سنتور **ج) ویولن د) فلوت

در میزان $\frac{3}{4}$ ساده نت سیاه چند ضرب محاسبه می گردد؟

** الف) یک ضرب ب) دو ضرب ج) سه ضرب د) چهار ضرب

در میزان $\frac{4}{4}$ نت سیاه چند ضرب محاسبه می گردد؟

** الف) یک ضرب ب) دو ضرب ج) سه ضرب د) چهار ضرب

در میزان $\frac{4}{4}$ نت سفید چند ضرب محاسبه می گردد؟

الف) یک ضرب ** ب) دو ضرب ج) سه ضرب د) چهار ضرب

هر سیاه نقطه دار چند ضرب محاسبه می گردد؟ $\frac{6}{8}$ در میزان
 الف) نیم ضرب ** ب) یک ضرب ج) یک و نیم ضرب د) سه ضرب

در میزان $\frac{6}{8}$ نت سیاه چند ضرب محاسبه می گردد؟
 الف) یک ضرب ب) نیم ضرب ** ج) دو سوم ضرب د) یک سوم ضرب

ترکیبی هر ضرب معادل چیست؟ $\frac{3}{4}$ در میزان
 الف) سیاه ب) سیاه نقطه دار ج) سفید د) سفید نقطه دار

میزان $\frac{6}{8}$ چگونه میزانی است؟
 الف) میزان ساده ** ب) میزان ترکیبی ج) میزان مختلط د) میزان لنگ

ترکیبی، میزان چند ضربی است؟ $\frac{6}{8}$ میزان
 الف) دو ضربی ** ب) سه ضربی ج) چهار ضربی د) شش ضربی

نت سفید نقطه دار معادل چند نت چنگ است؟
 الف) سه چنگ ب) سه دولاچنگ ج) شش دولاچنگ د) دوازده دولاچنگ **

نت سیاه نقطه دار معادل کدامیک از گزینه های زیر است؟
 الف) دو سیاه ب) دو چنگ ج) سه سیاه د) سه چنگ

کدام میزان نما برای عبارت روبرو مناسب است؟



الف) $\frac{2}{4}$ ب) $\frac{3}{4}$ ج) $\frac{4}{4}$ ** د) $\frac{6}{8}$

کدامیک از میزانهای زیر، میزان ترکیبی می باشد؟

الف) $\frac{2}{4}$ ب) $\frac{4}{4}$ ج) $\frac{4}{8}$ د) $\frac{6}{8}$ **

کدام میزان نما برای عبارت روبرو مناسب است؟



الف) ۲
ب) ۴
ج) ۸
د) ۱۶

کدام میزان نما برای عبارت روبرو مناسب است؟



الف) ۲
ب) ۴
ج) ۸
د) ۱۶

کدام میزان نما برای عبارت روبرو مناسب است؟



الف) ۲
ب) ۴
ج) ۸
د) ۱۶

فاصله میان ((دو)) تا ((سل دیز)) کدام است؟

الف) چهارم دست (ب) پنجم درست **ج) پنجم افزوده (د) چهارم کاسته

فاصله بین ((می)) تا ((لابمل)) کدام است؟

الف) چهارم درست **ب) چهارم کاسته (ج) چهارم افزوده (د) پنجم افزوده

کدام فاصله، افزوده به شمار می آید؟

الف) سی - فا دیز (ب) می - سی بمل **ج) می - لا دیز (د) می - لا بمل

کدام فاصله، کاسته است؟

الف) می - سی (ب) سی - می (ج) فا - سی **د) سی - فا

کدام نت، معادل آنارمونیک ((سل دیز)) می باشد؟

الف) سل بمل (ب) لا دیز **ج) لا بمل (د) فا دو بل دیز

کدام فاصله، دیاتونیک است؟

الف) دو- دو دیز (ب) دو- دو بمل **ج) دو- ر دیز (د) ر- ر بمل

کدام فاصله، کروماتیک است؟

الف) دو- ر (ب) دو - سی **ج) دو- دو دیز (د) دو - ر بمل

معکوس فاصله سوم کوچک کدام است؟

الف) سوم بزرگ **ب) ششم بزرگ (ج) پنجم کاسته (د) ششم کوچک

معکوس فاصله دوم بزرگ کدام است؟

الف) دوم کوچک (ب) دوم افزوده **ج) هفتم کوچک (د) هفتم بزرگ

معکوس فاصله پنجم کاسته کدام است؟

الف) پنجم افزوده **ب) چهارم افزوده (ج) پنجم افزوده تر (د) چهارم درست

معکوس فاصله ششم کاسته کدام است؟

الف) هفتم کاسته (ب) ششم افزوده **ج) سوم افزوده (د) سوم بزرگ

کدامیک از فواصل زیر، هفتم کاسته می باشند؟

الف) می - دو دیز (ب) سل - ر بمل (ج) فا - سی بمل **د) می - ر بمل

اگر از نت ((فا)) یک فاصله ششم کاسته بالا برویم، به چه نتی خواهیم رسید؟

الف) دو (ب) ر (ج) ر بمل **د) ر دو بل بمل

اگر از نت ((می)) یک فاصله پنجم کاسته پایین برویم به چه نتی خواهیم رسید؟
الف) لا ب) لا بمل ج) لا دیز د) سی بمل

فاصله شانزدهم بزرگ، چه فاصله ای است؟
الف) سوم کوچک ب) چهارم درست ج) سوم بزرگ د) دوم بزرگ

فاصله بیست و پنجم درست، چه فاصله ای است؟
الف) سوم بزرگ ب) چهارم افزوده ج) چهارم درست د) پنجم درست

اگر از نت ((سل)) یک فاصله هجدهم افزوده بالا برویم به چه نتی خواهیم رسید؟
الف) دو ب) دو دیز ج) ر بمل د) ر

اگر از نت ((می بمل)) یک فاصله ششم بزرگ پایین برویم، به چه نتی خواهیم رسید؟
الف) سل ب) سل دیز ج) لا دیز د) سل بمل

اگر از نت ((فا)) یک فاصله هفتم کاسته پایین برویم، به چه نتی خواهیم رسید؟
الف) سل ب) لا دیز ج) لا د) سل دیز

هر دانگ (تتراکورد)، چه فاصله ای را تشکیل می دهد؟
** الف) چهارم درست ب) پنجم درست ج) چهارم کاسته د) پنجم افزوده

در هر گام، فاصله بین دو دانگ چه فاصله ای است؟
الف) نیم پرده کروماتیک ب) نیم پرده دیاتونیک ج) یک پرده کروماتیک د) یک پرده دیاتونیک

هر گام از چند دانگ تشکیل شده است؟
الف) یک دانگ ب) دو دانگ ج) سه دانگ د) چهار دانگ

از ((ر دو بل دیز)) تا ((سل دو بل دیز)) چه فاصله ای را تشکیل می دهد؟
** الف) چهارم درست ب) پنجم درست ج) چهارم افزوده د) چهارم کاسته

علامت ((دیز)) چه تغییر روی نت اعمال می کند؟
** الف) نیم پرده کروماتیک بالا می برد ب) نیم پرده کروماتیک پایین می برد
ج) نیم پرده دیاتونیک بالا می برد د) نیم پرده دیاتونیک پایین می برد

علامت ((بمل)) چه تغییر روی نت اعمال می کند؟

** (ب) نیم پرده کروماتیک پایین می برد
(د) نیم پرده دیاتونیک پایین می برد

الف) نیم پرده کروماتیک بالا می برد
ج) نیم پرده دیاتونیک بالا می برد

کدام گزینه مربوط به دسته بندی سازها بر اساس نوع ایجاد صدا نیست؟

الف) کوردوفون ** (ب) زیلوفون ج) آیروفون (د) ممبرانوفون

ویولن متعلق به کدام گروه از سازهاست؟

** الف) کوردوفون ب) آیروفون ج) ممبرانوفون (د) ایدیوفون

فلوت متعلق به کدام گروه از سازهاست؟

الف) کوردوفون ** ب) آیروفون ج) ممبرانوفون (د) ایدیوفون

گیتار متعلق به کدام گروه از سازهاست؟

** الف) کوردوفون ب) آیروفون ج) ممبرانوفون (د) ایدیوفون

سنج متعلق به کدام گروه از سازهاست؟

الف) کوردوفون ب) آیروفون ج) ممبرانوفون ** (د) ایدیوفون

سنتور متعلق به کدام گروه از سازهاست؟

** الف) کوردوفون ب) آیروفون ج) ممبرانوفون (د) ایدیوفون

کلارینت متعلق به کدام گروه از سازهاست؟

الف) کوردوفون ** ب) آیروفون ج) ممبرانوفون (د) ایدیوفون

ویولن سل متعلق به کدام گروه از سازهاست؟

** الف) کوردوفون ب) آیروفون ج) ممبرانوفون د) ایدیوفون

کنترباس متعلق به کدام گروه از سازهاست؟

** الف) کوردوفون ب) آیروفون ج) ممبرانوفون د) ایدیوفون

فاگوت متعلق به کدام گروه از سازهاست؟

الف) کوردوفون ** ب) آیروفون ج) ممبرانوفون د) ایدیوفون

کرآنگله متعلق به کدام گروه از سازهاست؟

الف) کوردوفون ** ب) آیروفون ج) ممبرانوفون د) ایدیوفون

هورن متعلق به کدام گروه از سازهاست؟

الف) کوردوفون ** ب) آیروفون ج) ممبرانوفون د) ایدیوفون

تیمپانی متعلق به کدام گروه از سازهاست؟

الف) کوردوفون ب) آیروفون ** ج) ممبرانوفون د) ایدیوفون

ماندولین متعلق به کدام گروه از سازهاست؟

** الف) کوردوفون ب) آیروفون ج) ممبرانوفون د) ایدیوفون

پیکولو متعلق به کدام گروه از سازهاست؟

الف) کوردوفون ** ب) آیروفون ج) ممبرانوفون د) ایدیوفون

ساز کنترباس دارای چند سیم است؟

الف) سه سیم **ب) چهار سیم ج) شش سیم د) هفت سیم

وسعت صوتی کدام ساز از همه بیشتر است؟

الف) ویولن ب) ویولن سل ج) گیتار **د) پیانو

ساز گیتار کلاسیک چند سیم دارد؟

الف) چهار سیم **ب) شش سیم ج) هشت سیم د) دوازده سیم

ساز سه تار چند سیم دارد؟

الف) دو سیم ب) سه سیم **ج) چهار سیم د) شش سیم

کوچکترین ساز بادی ارکستر سنفونیک کدامست؟

الف) فلوت ب) کلارینت **ج) پیکولو د) توبا

نام بم ترین سیم ویولن چیست؟

الف) می ب) لا ج) ر **د) سل

نام بم ترین سیم گیتار چیست؟

**الف) می ب) لا ج) ر د) سل

کدامیک از سازهای زیر گوشی ندارد؟

الف) گیتار ب) ویولن ج) تار **د) توبا

کدامیک از ساز های زیر، ساز انتقالی می باشد؟

الف) ویولن ب) زایلوفون ج) کلارینت سی بمل د) هارپسیکورد

نام دیگر ساز ویولن سل چیست؟

الف) کنترباس ** ب) چلو د) هگل فون د) چلستا

برای نت نویسی سنتور از کدام کلید استفاده می شود؟

**الف) کلید سل ب) کلید فا ج) کلید دو خط سوم د) کلید دو خط چهارم

برای نت نویسی کدام ساز از حامل مضاعف استفاده می شود؟

الف) سنتور ** ب) پیانو ج) ویولن سل د) تیمپانی

برای نت نویسی کدام ساز از کلید آلتو استفاده می شود؟

الف) ویولن ** ب) ویولن آلتو (ویولا) ج) ویولن سل د) کنترباس

به کدام کلید، کلید آواز می گویند؟

الف) کلید دوی خط سوم ب) کلید دوی خط چهارم ج) کلید فا ** د) کلید سل

برای کدام ساز با کلید سل نت نویسی می شود؟

الف) ویولن ب) فلوت ج) ترومپت ** د) هر سه مورد

نام درجه پنجم هر گام چیست؟

الف) مدیانت ** ب) دومینانت ج) تونیک د) سنسیبل

مهمترین درجه بعد از تونیک در گامهای دیاتونیک کدام است؟

الف) مدیانت **ب) دومینانت ج) تونیک د) سنسیبل
کدام گام دارای نت محسوس نمی باشد؟

الف) ماژور ب) مینور هارمونیک **ج) مینور تئوریک د) مینور ملودیک

اصطلاح rit... در موسیقی به چه معنی است؟

**الف) به تدریج کند کردن سرعت ب) به تدریج تند کردن سرعت
ج) به تدریج قوی تر کردن صدا د) به تدریج ضعیف تر کردن صدا

کدام گزینه مبربوط به سرعت است؟

الف) فورته ب) کروشدو **ج) آگرو د) لگاتو

حامل مضاعف دارای چند خط است؟

الف) ۵ خط ب) ۱۰ خط **ج) ۱۱ خط د) ۷ خط

کدام گروه از سازها دارای پهناورترین گستره صوتی می باشند؟

الف) سازهای بادی چوبی ب) سازهای بادی برنجی ج) سازهای کوبه ای
**د) سازهای زهی

کدام تمپو نسبت به بقیه، کند تر است؟

**الف) largo ب) moderato ج) presto د) vivace

یک بافت ملودیک و تنها، بدون همراهی چه نام دارد؟

الف) پولی فونیک ب) هوموفونیک **ج) مونوفونیک د) هتروفونیک

هنگامی که یک ملودی با آکورد همراهی شود چه نام دارد؟

الف) پولی فونیک (ب) مونوفونیک **ج) هوموفونیک (د) هنرافونیک

موسیقی کوچک شبانه اثر کدام آهنگساز است؟

الف) بتهوون (ب) باخ (ج) شوپن **د) موتسارت

الگوی AB نشان دهنده کدام فرم است؟

**الف) باینری (دوتایی) (ب) ترینری (سه تایی) (ج) روندو (د) تم واریاسیون

الگوی ABA نشان دهنده کدام فرم می باشد؟

الف) باینری (دوتایی) **ب) ترینری (سه تایی) (ج) روندو (د) تم واریاسیون

هر سمفونی به طور معمول دارای چند موومان است؟

الف) ۲ موومان (ب) ۳ موومان **ج) ۴ موومان (د) ۶ موومان

کدام آهنگساز مربوط به دوره کلاسیک نمی باشد؟

الف) هایدن (ب) موتسارت **ج) باخ (د) بتهوون

کدام آهنگساز برای اولین بار از صدای انسان در ارکستر سمفونیک استفاده کرد؟

الف) هایدن (ب) موتسارت (ج) باخ **د) بتهوون

منظور از تند (TEMPO) چیست؟

الف) تعداد ضرب اجرا شده در یک دقیقه (ب) تند و کندی قطعه

ج) میزان نمای قطعه

**د) گزینه ۱ و ۲

کدام ویژگی، مشخصه اصوات موسیقایی است؟

الف) زیر و بمی ب) شدت صوت ج) ارزش زمانی د)** همه موارد

آنارمونیک (مترادف) نت دو دیز، کدام است؟

الف) ر دیز ب) می بمل ج)** ر بمل د) سی

آنارمونیک (مترادف) نت سی کدام است؟

الف) سی بمل ب)** دو بمل ج) لا دیز د) سی دیز

آنارمونیک نت سل کدام است؟

الف) لا دو بل دیز ب)** لا دو بل بمل ج) فا دو بل دیز د)** گزینه ب و ج

منظور از اکتاو چیست؟

**الف) فاصله هشتم بین دو نت ب) فاصله بین دو نت

ج) مجموع هشت نت پشت سر هم د) دو نت هم نام

کدام گزینه با تندا (تمپو) ی قطعه در ارتباط است؟

الف) میزان نما ب) تعداد ضرب در میزان ج)** تعداد ضرب در دقیقه د) ریتم

تعریف گام کدام است؟

الف) توالی انتها
ب) ردیف نظم و نا منظم انتها
**ج) ردیف منظم انتها در محدوده اکتاو
د) هفت انتهای پشت سر هم

فواصل چهار و پنج، کدام کیفیت را به خود نمی گیرند؟

الف) بزرگ
ب) کوچک
**ج) درست
د) کاسته

جابجایی ضرب قوی و ضعیف در موسیقی سبب ایجاد می گردد.

الف) ضد ضرب
**ب) سنکوپ
ج) آکسان
د) سکوت

هرگاه جای ضرب قوی، سکوت قرار گیرد رخ می دهد.

**الف) ضد ضرب
ب) سنکوپ
ج) آکسان
د) سکوت

در میزانهای ساده واحد ضرب به طور طبیعی قابل تقسیم به ... قسمت مساوی می باشد

**الف) دو
ب) سه
ج) هیچکدام
د) گزینه ۱ و ۲

در میزانهای ترکیبی واحد ضرب به طور طبیعی قابل تقسیم به ... قسمت مساوی می باشد

الف) دو
**ب) سه
ج) هیچکدام
د) گزینه ۱ و ۲

نت های آنارمونیک به چه انتهایی اطلاق می شود؟

الف) انتهای هم صدا و همنام
**ب) هم صدا و غیر همنام

ج) همنام و غیر هم صدا د) غیر هم نام و غیر همصدا

فاصله درجه اول تا سوم گام ماژور چقدر است؟

الف) سوم کوچک ** ب) سوم بزرگ ج) چهارم درست د) دوم بزرگ

فاصله درجه اول تا سوم گام مینور چقدر است؟

** الف) سوم کوچک ب) سوم بزرگ ج) چهارم درست د) دوم بزرگ

فاصله درجه اول تا چهارم گام ماژور چقدر است؟

الف) سوم کوچک ب) سوم بزرگ ** ج) چهارم درست د) دوم بزرگ

فاصله درجه اول تا چهارم گام مینور چقدر است؟

الف) سوم کوچک ب) سوم بزرگ ** ج) چهارم درست د) دوم بزرگ

فاصله درجه اول تا پنجم گام ماژور چقدر است؟

الف) سوم کوچک ب) سوم بزرگ ج) چهارم درست ** د) پنجم درست

فاصله درجه اول تا پنجم گام مینور چقدر است؟

الف) سوم کوچک ب) سوم بزرگ ج) چهارم درست ** د) پنجم درست

یک اکتاو چند پرده است؟

الف) ۶ پرده ب) ۵/۵ پرده ** ج) ۶ پرده د) هشت پرده

اگر درجه هفتم گام مینور تئوریک (طبیعی) نیم پرده کروماتیک بالا برود، چه گامی حاصل می شود؟

الف) مینور ملودیک ب**) مینور هارمونیک ج) ماژور د) مینور تئوریک

مینور نسبی هر گام ماژور از کدام درجه گام ماژور شروع می گردد؟

الف) درجه پنجم ب**) درجه ششم ج) درجه سوم د) درجه هفتم

تریوله چنگ، معادل چه نتی است؟

الف) یک سفید ب) سیاه نقطه دار ج**) یک سیاه د) سفید نقطه دار

کوارتت زهی از چه سازهایی تشکیل شده است؟

الف) ویولن، ویولن آلتو، ویولن سل، کنترباس

** ب) ویولن اول، ویولن دوم، ویولن آلتو، ویولن سل

ج) ویولن، ویولا، ویولن سل، کنترباس

د) ویولن اول، ویولن دوم، ویولن سوم، ویولن چهارم

بم ترین ساز خانواده سازهای زهی کدام است؟

الف) ویولن ب) ویولا ج) ویولن سل د**) کنترباس

